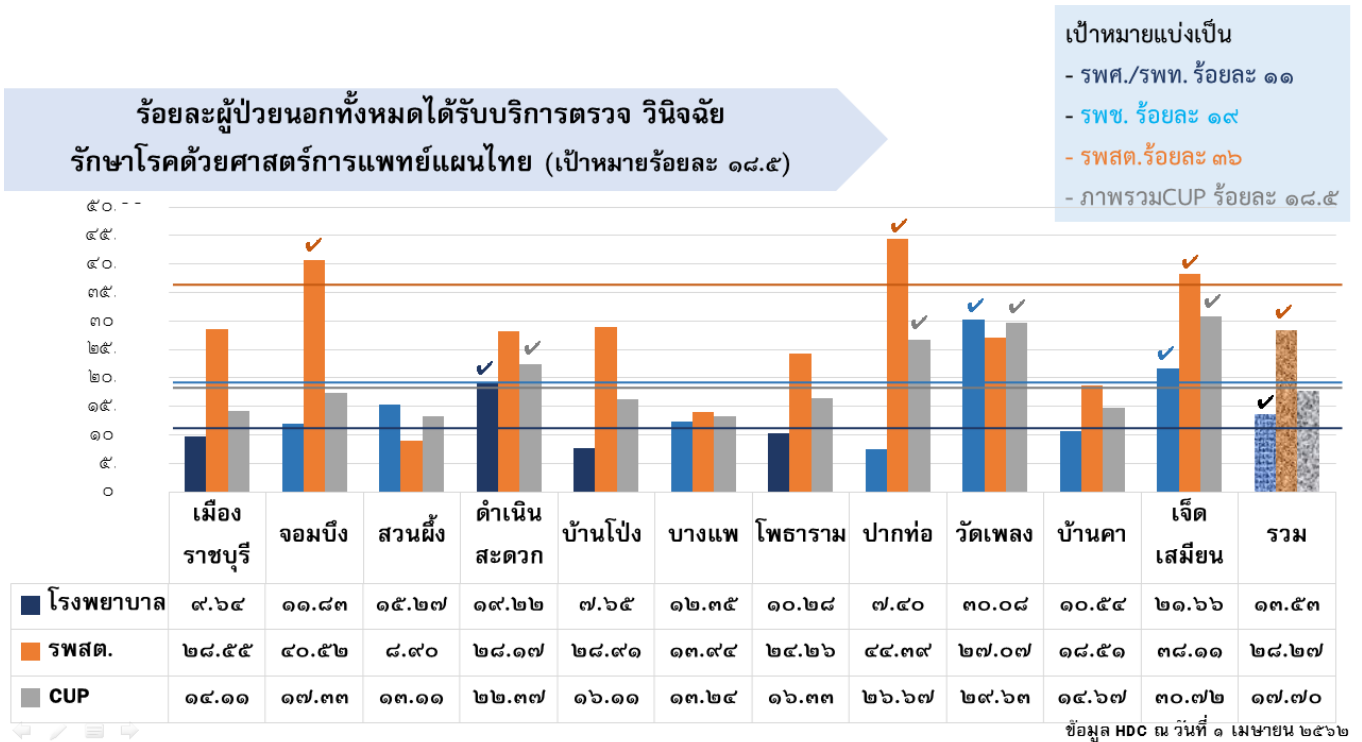


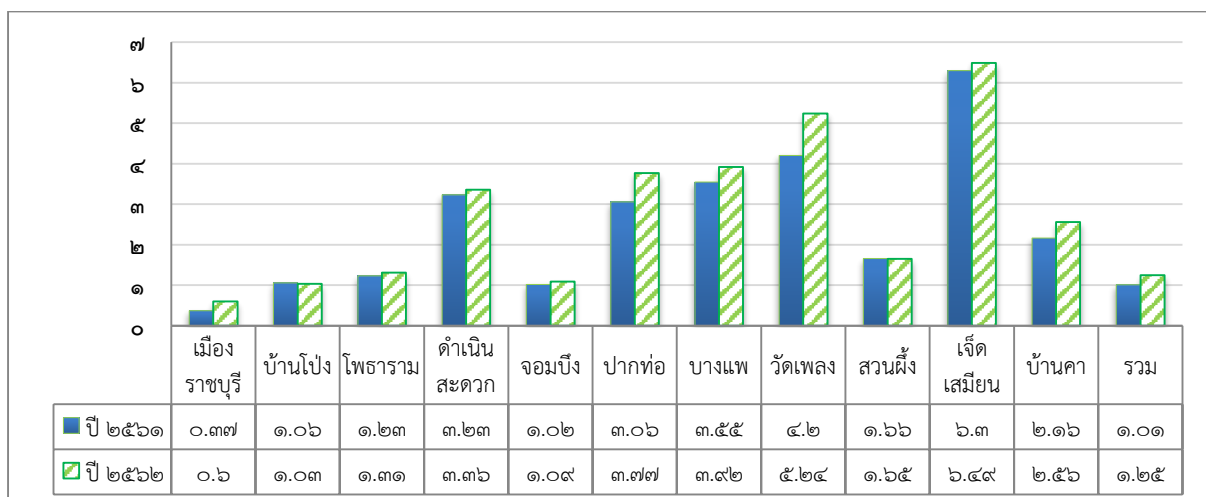
สรุปผลการดำเนินงานด้านการแพทย์แผนไทยและการแพทย์ทางเลือก
จังหวัดราชบุรี ปีงบประมาณ ๒๕๖๒

ตารางที่ ๑ ร้อยละของผู้ป่วยนอกทั้งหมดที่ได้รับการ ตรวจ วินิจฉัย รักษาโรคและฟื้นฟูสภาพด้วยศาสตร์
การแพทย์แผนไทยและการแพทย์ทางเลือก (เป้าหมายร้อยละ ๑๘.๕)



ปีงบประมาณ ๒๕๖๒ จังหวัดราชบุรี มีรายงานผู้ป่วยนอกที่มารับบริการการแพทย์แผนไทยและการแพทย์ทางเลือก ร้อยละ ๑๗.๗๐
โรงพยาบาลที่ผ่านเกณฑ์เป้าหมาย คือ โรงพยาบาลดำเนินสะดวก ร้อยละ ๑๙.๒๒ โรงพยาบาลวัดเพลง ร้อยละ ๓๐.๐๘ และโรงพยาบาลเจ็ดเสมียน
ร้อยละ ๒๑.๖๖ รพ.สต.อำเภอที่ผ่านเกณฑ์เป้าหมาย ได้แก่ ปากท่อ ร้อยละ ๔๔.๓๙ จอมบึง ร้อยละ ๔๐.๕๒ และเจ็ดเสมียน ร้อยละ ๓๘.๑๑

ตารางที่ ๒ ร้อยละมูลค่าการใช้จ่ายสมุนไพรเพิ่มขึ้น

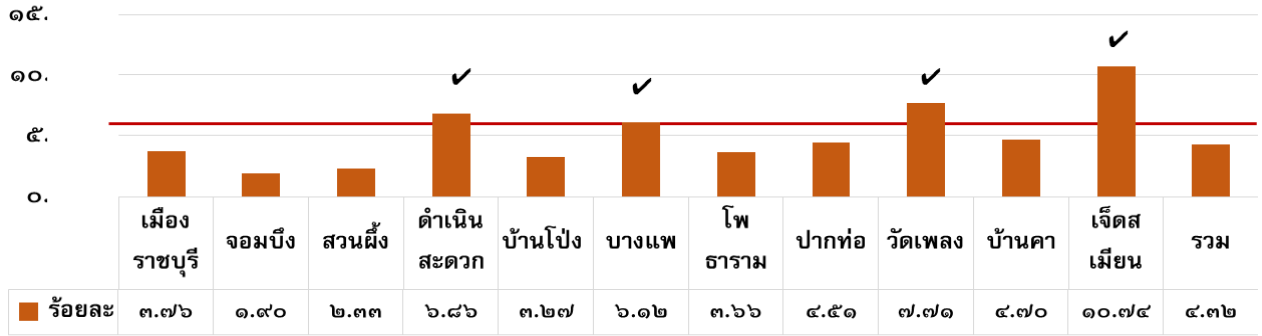


ข้อมูลจาก HDC : Health Data Center ปีงบประมาณ ๒๕๖๒ (ณ วันที่ ๑ เมษายน ๒๕๖๒)

ปีงบประมาณ ๒๕๖๒ จังหวัดราชบุรี มีมูลค่าการใช้จ่ายสมุนไพร ๖,๒๘๕,๐๘๓.๗๑ บาท จากมูลค่าการใช้จ่ายทั้งหมด ๕๐๑,๔๕๓,๐๕๑.๖๘ บาท คิดเป็นร้อยละ ๑.๒๕ CUP ที่มีมูลค่าการใช้จ่ายสมุนไพรมากที่สุดเรียงตามลำดับ ได้แก่ เจ็ดเสมียน ร้อยละ ๖.๔๙ วัดเพลง ร้อยละ ๕.๒๔ ปากท่อและบางแพ ร้อยละ ๓.๙๒ (ข้อมูล ณ วันที่ ๑ เมษายน ๒๕๖๒)

ตารางที่ ๓ ร้อยละการส่งจ่ายยาสมุนไพรของการใช้ยาทั้งหมด

ร้อยละการส่งจ่ายยาสมุนไพรของการใช้ยาทั้งหมด



ผ่านเกณฑ์ตามตัวชี้วัดร้อยละ ๖



ข้อมูล HDC ณ วันที่ ๑ เมษายน ๒๕๖๒

ปีงบประมาณ ๒๕๖๒ จังหวัดราชบุรี มีการส่งจ่ายยาสมุนไพร ๑๔๕,๐๖๙ รายการ จากการส่งจ่ายยาทั้งหมด ๓,๓๖๐,๗๑๔ รายการ คิดเป็นร้อยละ ๔.๓๒ CUP มีการส่งจ่ายยาสมุนไพรมากที่สุดเรียงตามลำดับ ได้แก่ เจ็ดเสมียน ร้อยละ ๑๐.๗๔ วัดเพลง ร้อยละ ๗.๗๑ ดำนินสะดวก ร้อยละ ๖.๘๖ บางแพ ร้อยละ ๖.๑๒ (ข้อมูล ณ วันที่ ๑ เมษายน ๒๕๖๒)